

## ОПИСАНИЕ МЕСТОПОЛОЖЕНИЯ ГРАНИЦ

### СН.2. Зона размещения отходов потребления

(наименование объекта, местоположение границ которого описано (далее - объект))

### Сведения об объекте

№ п/п	Характеристики объекта	Описание характеристик
1	2	3
1	Местоположение объекта	Республика Адыгея, МО "Город Майкоп"
2	Площадь объекта ± величина погрешности определения площади ( $P \pm \Delta P$ )	288024±939 кв.м
3	Иные характеристики объекта	<p>Специальная деятельность (Основной, предельные значения: 1000-400000); Виды разрешенного использования земельных участков - аналогичны видам разрешенного использования земельных участков с основными и условно разрешенными видами использования;</p> <p>Возведение вспомогательных объектов осуществляется только при наличии действующего разрешения на строительство основных и условно разрешенных объектов капитального строительства.</p> <p>Для всех видов объектов с основными и условно разрешенными видами использования вспомогательные виды разрешенного использования применяются в отношении объектов, технологически связанных с объектами, имеющими основной и условно разрешенный вид использования или обеспечивающих их безопасность в соответствии с нормативно-техническими документами, в том числе:</p> <ul style="list-style-type: none"> <li>- объекты коммунального хозяйства (электро-, тепло-, газо-, водоснабжение, водоотведение, телефонизация и т.д.), необходимые для инженерного обеспечения объектов основных, условно разрешенных, а также иных вспомогательных видов использования;</li> <li>- проезды общего пользования;</li> <li>- автостоянки и гаражи (в том числе открытого типа, наземные, подземные и многоэтажные) для обслуживания основных, условно разрешенных, а также иных вспомогательных видов использования;</li> <li>- благоустроенные, в том числе озелененные территории, площадки для отдыха;</li> <li>- постройки хозяйственного назначения;</li> <li>- площадки хозяйственные, в том числе площадки для мусоросборников;</li> <li>- общественные туалеты, надворные туалеты, гидронепроницаемые выгребы, септики;</li> <li>- объекты, обеспечивающие общественную безопасность и безопасность объектов основных и условно разрешенных видов использования, включая противопожарную.</li> </ul> <p>(Вспомогательный)</p>

## ОПИСАНИЕ МЕСТОПОЛОЖЕНИЯ ГРАНИЦ

## СН.2. Зона размещения отходов потребления

(наименование объекта, местоположение границ которого описано (далее – объект))

## Сведения о местоположении границ объекта

## 1. Система координат МСК-23, зона 2

## 2. Сведения о характерных точках границ объекта

Обозначение характерных точек границ	Координаты, м		Метод определения координат характерной точки	Средняя квадратическая погрешность положения характерной точки (M <sub>t</sub> ), м	Описание обозначения точки на местности (при наличии)
	X	Y			
1	2	3	4	5	6
1	443872,13	2222774,72	—	—	—
2	444083,04	2222988,88	—	—	—
3	444146,48	2222920,35	—	—	—
4	444234,57	2223019,37	—	—	—
5	444172,45	2223079,67	—	—	—
6	443937,94	2223318,09	—	—	—
7	443635,74	2223007,34	—	—	—
1	443872,13	2222774,72	—	—	—
8	435243,60	2225675,38	—	—	—
9	435319,40	2225725,04	—	—	—
10	435522,40	2225942,41	—	—	—
11	435315,07	2226186,06	—	—	—
12	435001,00	2225864,82	—	—	—
13	435133,43	2225766,74	—	—	—
8	435243,60	2225675,38	—	—	—

## 3. Сведения о характерных точках части (частей) границы объекта

Обозначение характерных точек части границы	Координаты, м		Метод определения координат характерной точки	Средняя квадратическая погрешность положения характерной точки (M <sub>t</sub> ), м	Описание обозначения точки на местности (при наличии)
	X	Y			
1	2	3	4	5	6
Часть №					

## ОПИСАНИЕ МЕСТОПОЛОЖЕНИЯ ГРАНИЦ

## СН.2. Зона размещения отходов потребления

(наименование объекта, местоположение границ которого описано (далее – объект))

## Сведения о местоположении измененных (уточненных) границ объекта

## 1. Система координат МСК-23, зона 2

## 2. Сведения о характерных точках границ объекта

Обозначение характерных точек границ	Существующие координаты, м		Измененные (уточненные) координаты, м		Метод определения координат характерной точки	Средняя квадратическая погрешность положения характерной точки ( $M_t$ ), м	Описание обозначения точки на местности (при наличии)
	X	Y	X	Y			
1	2	3	4	5	6	7	8
—	—	—	—	—	—	—	—

## 3. Сведения о характерных точках части (частей) границы объекта

## Часть №

Обозначение характерных точек границ	Существующие координаты, м		Измененные (уточненные) координаты, м		Метод определения координат характерной точки	Средняя квадратическая погрешность положения характерной точки ( $M_t$ ), м	Описание обозначения точки на местности (при наличии)
	X	Y	X	Y			
1	2	3	4	5	6	7	8
—	—	—	—	—	—	—	—

**ОПИСАНИЕ МЕСТОПОЛОЖЕНИЯ ГРАНИЦ****СН.2. Зона размещения отходов потребления**

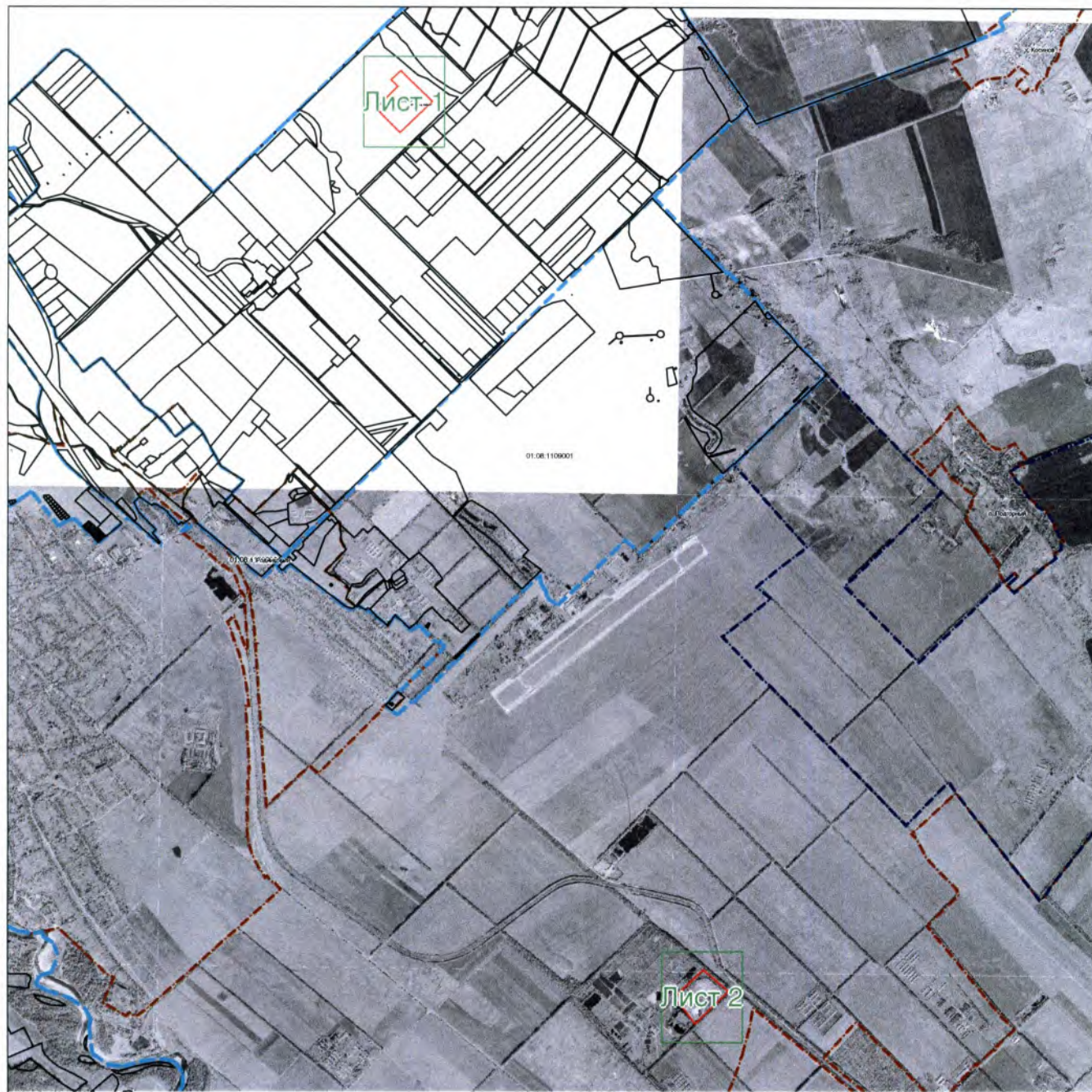
(наименование объекта)

Прохождение границы		Описание прохождения границы
от точки	до точки	
1	2	3
1	2	По границам земельных участков
2	3	По границам земельных участков
3	4	По границам земельных участков
4	5	По границам земельных участков
5	6	По границам земельных участков
6	7	По границам земельных участков
7	1	По границам земельных участков
8	9	По границам земельных участков
9	10	По границам земельных участков
10	11	По границам земельных участков
11	12	По границам земельных участков
12	13	По границам земельных участков
13	8	По границам земельных участков



**ОПИСАНИЕ МЕСТОПОЛОЖЕНИЯ ГРАНИЦ****СН.2. Зона размещения отходов потребления**

(наименование объекта, местоположение границ которого описано (далее – объект))

**План границ объекта****Основной лист****Масштаб 1: 59774****Используемые условные знаки и обозначения:**

– область выносного листа,

**23**

– номер выносного листа.

Остальные используемые условные знаки и обозначения приведены на отдельной странице в конце раздела.

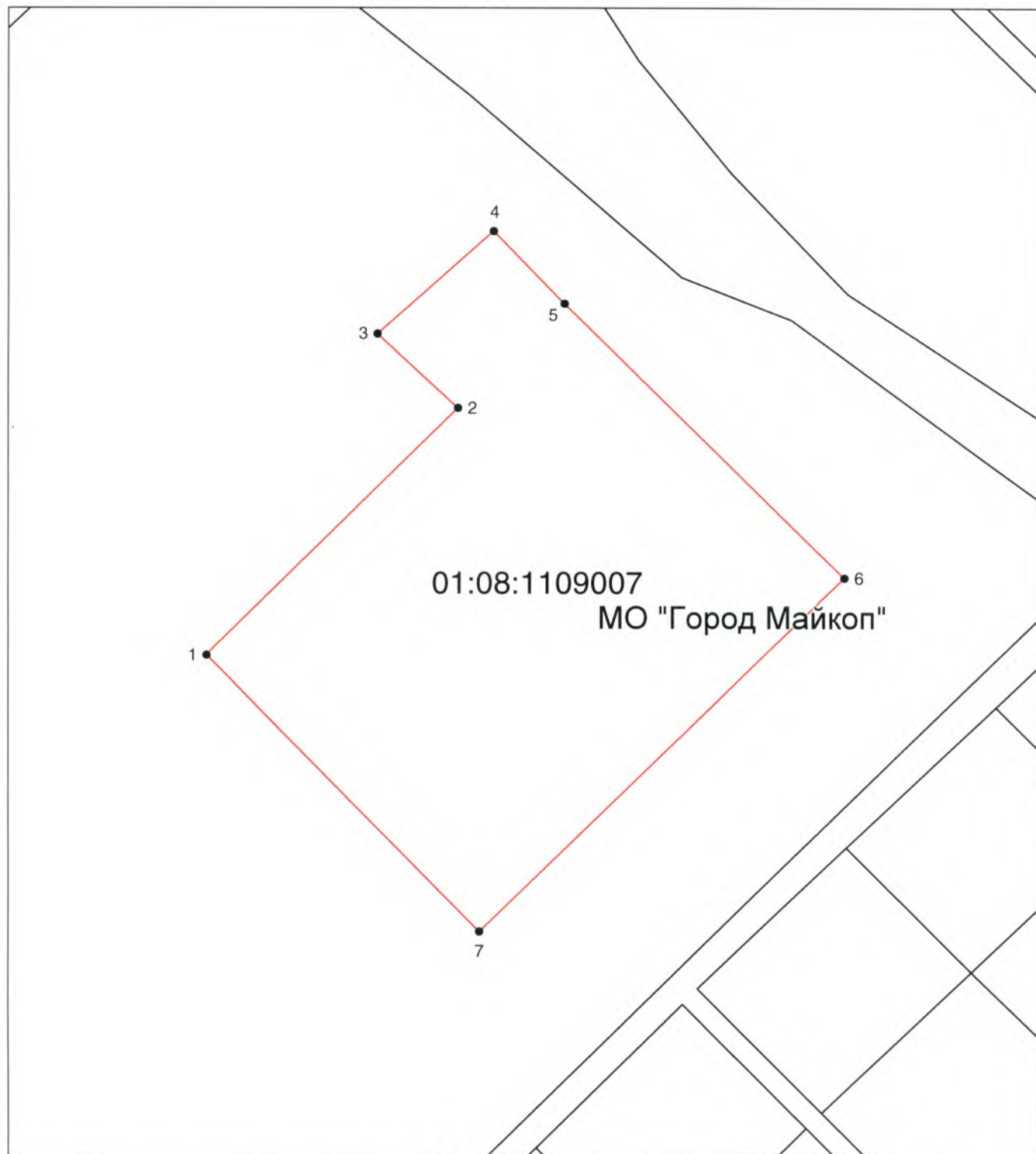
Подпись  Рыбова В. П. Дата 13 декабря 2022 г.

Место для оттиска печати (при наличии) лица, составившего описание местоположения границ объекта



**ОПИСАНИЕ МЕСТОПОЛОЖЕНИЯ ГРАНИЦ****СН.2. Зона размещения отходов потребления**

(наименование объекта, местоположение границ которого описано (далее – объект))

**План границ объекта****Выносной лист №1****Масштаб 1:5000**

Используемые условные знаки и обозначения приведены на отдельной странице в конце раздела.

Подпись Рыбова В. П. Дата 13 декабря 2022 г.

Место для оттиска печати (при наличии) лица, составившего описание местоположения границ объекта



**ОПИСАНИЕ МЕСТОПОЛОЖЕНИЯ ГРАНИЦ****СН.2. Зона размещения отходов потребления**

(наименование объекта, местоположение границ которого описано (далее – объект))

**План границ объекта****Выносной лист №2****Масштаб 1:5000**

Используемые условные знаки и обозначения приведены на отдельной странице в конце раздела.

Подпись Рыбова В. П. Дата 13 декабря 2022 г.






Место для оттиска печати (при наличии) лица, составившего описание местоположения границ объекта



**ОПИСАНИЕ МЕСТОПОЛОЖЕНИЯ ГРАНИЦ****СН.2. Зона размещения отходов потребления**

(наименование объекта, местоположение границ которого описано (далее – объект))

**План границ объекта****Используемые условные знаки и обозначения:**

-  – граница объекта,
-  – установленная граница муниципального образования,
-  – установленная граница населенного пункта,
-  – граница земельного участка,
-  – характерная точка объекта.